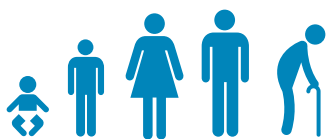


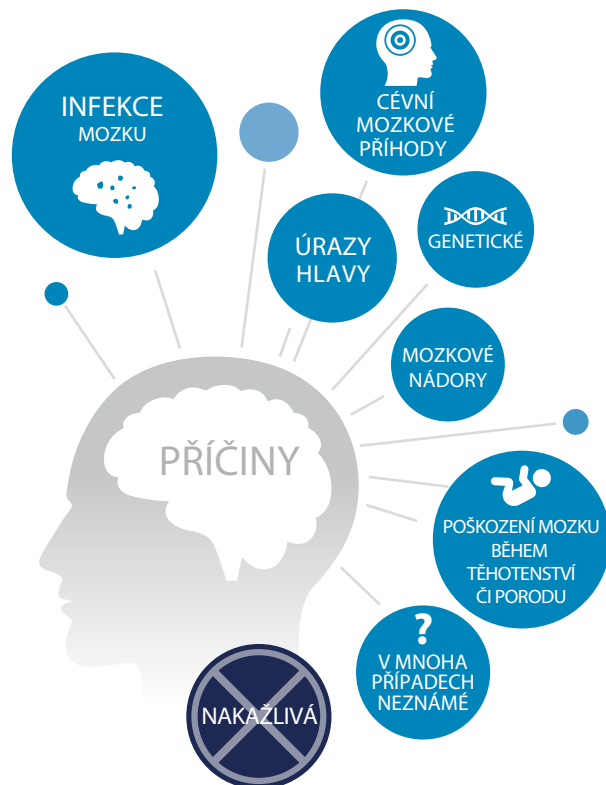
Co je epilepsie?

NEUROLOGICKÉ ONEMOCNĚNÍ
charakterizované *opakovanými záchvaty*

Záchvaty vznikají
v důsledku krátkých poruch
elektrické aktivity
mozku



Epilepsie může postihnout člověka
v jakémkoliv věku



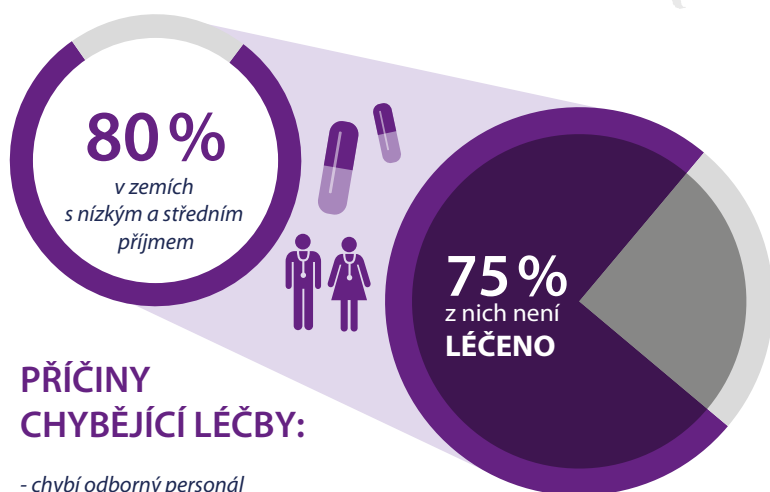
Jaký má epilepsie DOPAD?

50 000 000

Na světě žije s epilepsií více než 50 miliónů lidí

3-6x

VYŠŠÍ
RIZIKO
PŘEDČASNÉHO
ÚMRTÍ



PŘÍČINY CHYBĚJÍCÍ LÉČBY:

- chybí odborný personál
- nedostupnost antiepileptik
- předsudky společnosti
- chudoba
- upřednostňování léčby jiných nemocí, než je epilepsie



STIGMA & DISKRIMINACE



RODINA



ZAMĚSTNÁNÍ



SPOLEČENSKÉ
POSTAVENÍ

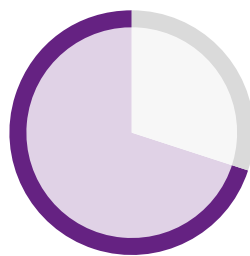
Jaké je ŘEŠENÍ?



+



=



70%

ŽIJE NORMÁLNĚ



Epilepsii lze léčit dostupnými a účinnými antiepileptiky

S takovou léčbou může vést 70 % lidí s epilepsií normální život.

KDO může CO udělat?

